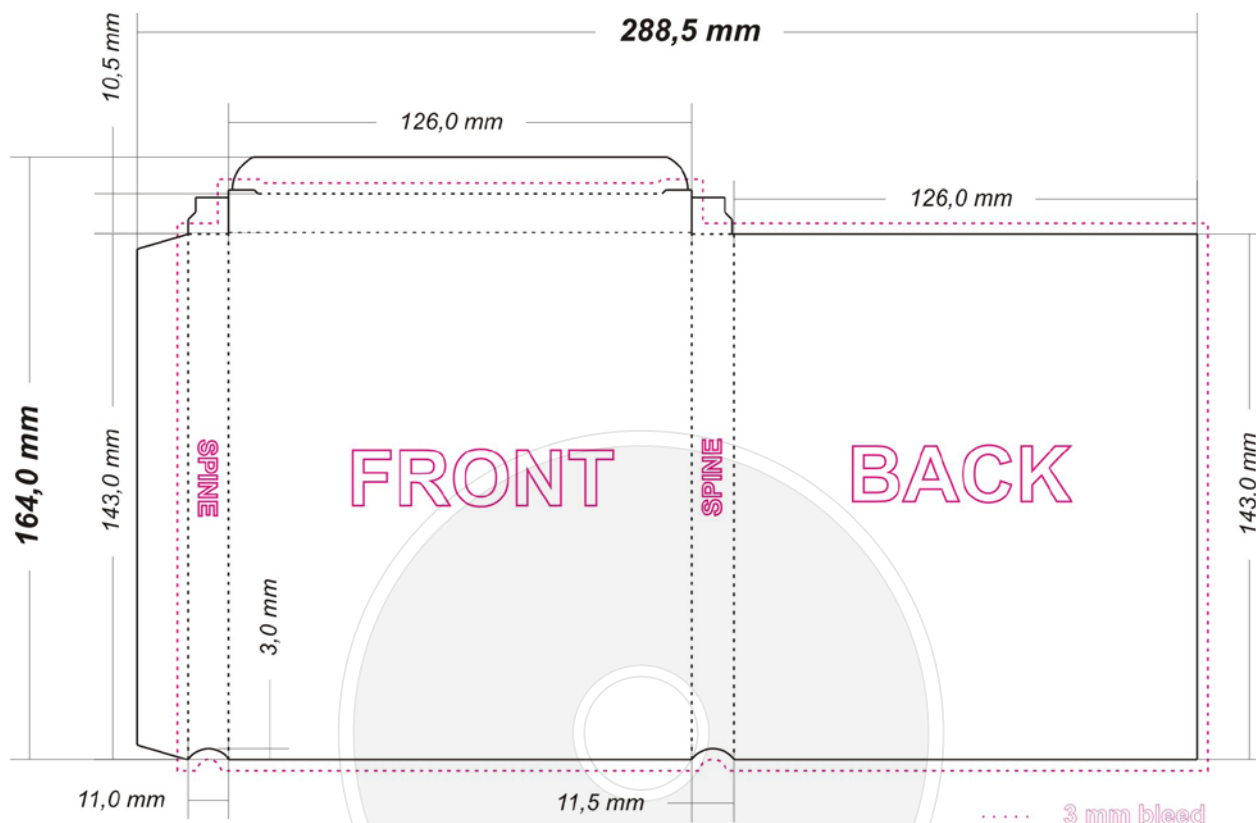


## SPECYFIKACJA PRZYGOTOWANIA MATERIAŁÓW DO DRUKU ETUI (126x143x11) na CD-BOX (1, 2)

1. Projekt w jednym użytku z 3 mm spadem na każdą stronę (w/g rysunku):



2. Druk techniką offsetową (kolory: CMYK lub/i Pantone Matching System).

3. Wymagane pliki otwarte w jednym z poniższych formatów (do projektów muszą być dołączone wersje z czcionkami zamienionymi na krzywe):

PC/MAC	COREL DRAW	ILLUSTRATOR	PHOTOSHOP	INDESIGN	QUARK	TIFF	PDF composite
--------	------------	-------------	-----------	----------	-------	------	---------------

**UWAGA!** Po otrzymaniu projektu zostanie przygotowany jpg i wysłany do ZAMAWIAJĄCEGO w celu akceptacji.

4. Suma kolorów (CMYK) nie powinna przekraczać 320%.

5. Elementy czarnej apli powinny być wzmocnione przynajmniej 40-50% cyan'u.

6. Stosowanie podlewek jest konieczne, aby skompensować przesunięcia koloru.

7. Sposób wykończenia powierzchni, przycinanie, montaż stron i ich pozycjonowanie przed przycinaniem, bigowanie, klejenie, mogą powodować niedokładności w granicach 1mm, proszę uwzględnić to przy projektowaniu.

8. Dla druku CMYK konieczny jest zatwierdzony cromalin lub matchprint analogowy (liniatura 150 lpi, rozdzielczość 2540 dpi) jako wzór kolorów. Niedostarczenie przez ZAMAWIAJĄCEGO tego wzorca oznacza, że akceptuje on wykonanie druku bez jego użycia i nie będzie rościł pretensji z tytułu niezgodności kolorów z jego oczekiwaniami.