
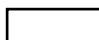


SPECYFIKACJA PRZYGOTOWANIA MATERIAŁÓW DO NADRUKU WIZYTÓWKACH CD 86x56 (ok. 20 MB)

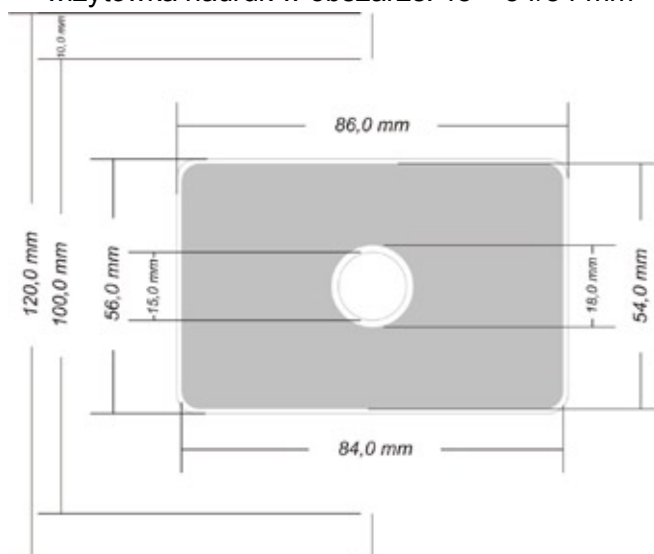
- druk wielokolorowy,
 - druk techniką offsetową (kolory: CMYK),
 - druk techniką sitodruku (kolory: CMYK lub/i Pantone Matching System),
- wskazany biały podkład jako pierwszy kolor tzw. apla,
- możliwość druku: białego podkładu (apli) + 4 kolorów.

POLE ZADRUKU:

 obszar zadruku

 obszar niezadrukowany

wizytówka nadruk w obszarze: 18 – 54/84 mm



UWAGA! Możliwa jest zmiana pola zadruku po wcześniejszym uzgodnieniu z osobą prowadzącą.

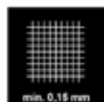
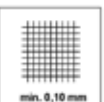


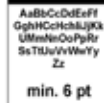

WYTYCZNE PRZYGOTOWANIA MATERIAŁÓW:

- projekt w jednym użytku bez spadu,
- wymagane pliki otwarte w jednym z poniższych formatów (do projektów muszą być dołączone wersje z czcionkami zamienionymi na krzywe):

PC/MAC	COREL DRAW	ILLUSTRATOR	PHOTOSHOP	INDESIGN	QUARK	TIFF	PDF composite
--------	------------	-------------	-----------	----------	-------	------	---------------

UWAGA! Po otrzymaniu projektu zostanie przygotowany jpg i wysłany do ZAMAWIAJĄCEGO w celu akceptacji.

- elementy czarnej apli powinny być wzmocnione przynajmniej 50% C (zalecane 70%C,70%M,70%Y,100%K),
- stosowanie podlewek jest konieczne, aby skompensować przesunięcia koloru,
- podczas projektowania grafiki należy uwzględnić występujący w sitodruku:
 - punkt zamknięcia rastra
- (widoczny od ok. 60% krycia rastra),
- minimalne krycie (od ok. 10% krycia rastra),

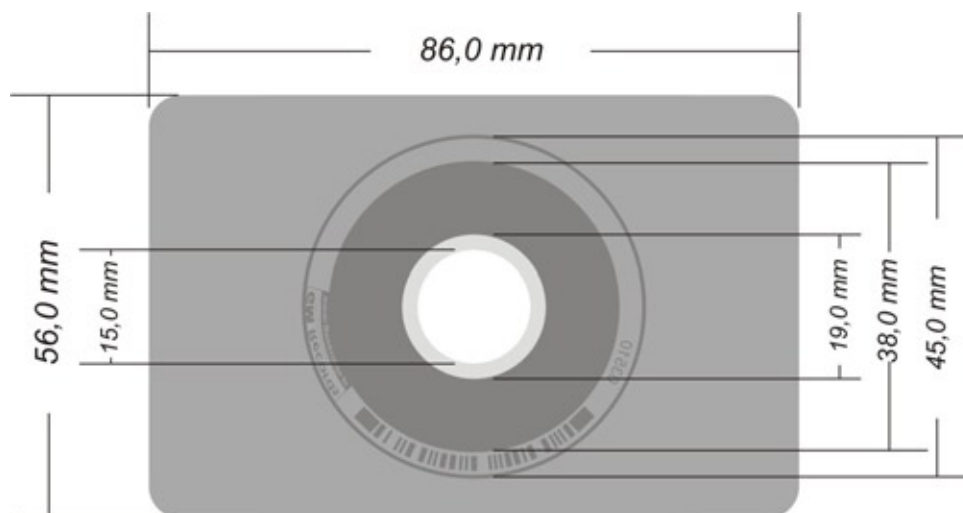
MINIMUM LETTER SIZE		MINIMUM LINE WIDTH	
	positive	negative	
Normal type fonts	6	7	 min. 0,15 mm
Serif type fonts	8	9	 min. 0,10 mm
			 min. 6 pt
			 min. 7 pt

– dla druku CMYK konieczny jest zatwierdzony wzór kolorów. Niedostarczenie przez ZAMAWIAJĄCEGO wzorca oznacza, że akceptuje on wykonanie druku bez jego użycia i nie będzie rościł pretensji z tytułu niezgodności kolorów z jego oczekiwaniami.

MATERIAŁY DOSTARCZONE DO PRODUKCJI UZNAWANE SĄ ZA SPRAWDZONE

WYGLĄD WIZYTÓWKI OD STRONY NADRUKU

Metalizacja płyty w obszarze: 22 - 56 mm (wartości przybliżone).



WYGLĄD WIZYTÓWKI OD STRONY ODCZYTU

